

5. Se for utilizar uma tomada como fonte de energia para o exaustor, deve ser utilizado um plugue de acordo com o padrão nacional. se o cabo for conectado diretamente na fonte de energia, deve ser utilizado um interruptor com uma fenda de no mínimo 3mm.
6. O cabo amarelo e verde é o terra, ele deve ser devidamente instalado por um profissional.
7. O cabo azul é o cabo neutro, que deve ser ligado ao conector "N".
8. Quando o interruptor for ligado, o exaustor deve iniciar sem problemas, mas se o aparelho estiver ligado e não funcionar, verifique se os cabos estão devidamente encaixados. se esta solução não resolver o problema procure uma assistência técnica autorizada.

#### **F. Manutenção**

**AVISO: Desligue a fonte de energia antes de mexer no aparelho.**

1. Nunca use produtos químicos para limpar o aparelho.
2. Não deixe água entrar no motor .
3. Limpe o aparelho somente com um pano seco
4. Exaustores abertos devem ser guardados em lugares ventilados e secos.

## **MANUAL DE INSTRUÇÕES EXAUSTOR PARA BANHEIRO VENTISOL**



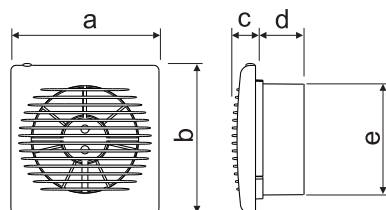
**FAVOR LER E GUARDAR ESTE MANUAL**

## A. Informação Sobre o Produto

Este exaustor foi desenvolvido para remover o ar impuro, vapor e fumaça de ambientes fechados. É adequado para banheiros e recintos pequenos. Este exaustor é composto basicamente por um motor elétrico, hélice, corpo (quadro de suporte) e capa frontal.

## B. Especificações

Modelo	Med.	Classe	Consumo	Exaustão	Corrente	Tamanho da Cavidade	Dimensões (mm)				
	Cm <sup>2</sup>	V~/Hz	W	m <sup>3</sup> /min	(A)	mm	a	b	c	d	e
APC10-2-30(B1)	25,8	127/60	10	1.25	40	114	150	150	30	56	104
		220/60	10	1.25	40						
APC15-2-30(B1)	38,7	127/60	22	3.1	42	162	200	200	32	56	150
		220/60	20	3.1	42						



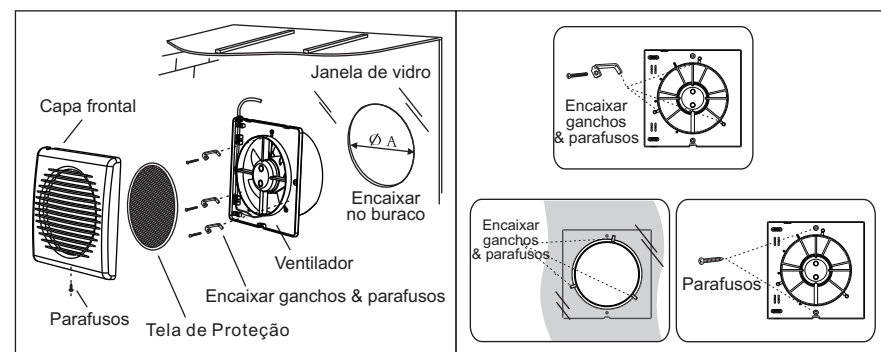
## C. Informações de Segurança

1. Verifique a fonte de energia antes de ligar o aparelho.
2. Sempre desligue a fonte de energia quando for mexer no aparelho.
3. Proteja o cabo de energia contra objetos afiados, óleo, graxa, superfícies quentes, produtos químicos e outros.
4. Não torça o cabo de energia.
5. Não utilize este exaustor para remover gases/vapores venenosos ou explosivos.
6. Não utilize este exaustor em cozinhas.
7. Este aparelho deve ser devidamente aterrado.

## D. AVISOS:

1. Para reduzir o risco de incêndio ou choque elétrico. Não molhe o aparelho.
2. Este aparelho não deve ser utilizado em ambientes que tenham grande nível de poeira, vapores, gases.

## E. Instalação



1. O exaustor deve ser instalado a uma altura mínima de 2,3m de altura
2. Antes de instalar o aparelho faça o buraco na parede ou janela de vidro.
3. Instalação em uma janela de vidro:
  - Desmonte a capa frontal do exaustor, encaixe o quadro de suporte no buraco da janela com os ganchos e parafusos (F. Instalação) depois, coloque a capa frontal e fixe com os parafusos.
4. Instalação em uma parede:
  - Desmonte a capa frontal do exaustor, encaixe o quadro de suporte no buraco da janela com os parafusos, depois, coloque a capa frontal e fixe com os parafusos.